



ข่าวเศรษฐกิจ

การเกษตร

7 จังหวัด ภาคใต้ตอนบน
(จังหวัดชุมพร สุราษฎร์ธานี
นครศรีธรรมราช
ระนอง พังงา
ภูเก็ต และกระบี่)

ปีที่ 26 ฉบับที่ 124 ประจำเดือนตุลาคม 2566

สำนักงานเศรษฐกิจการเกษตรที่ 8 จังหวัดสุราษฎร์ธานี

สำนักงานเศรษฐกิจการเกษตร กระทรวงเกษตรและสหกรณ์

เลขที่ 131 ถนนราธิบดีเทศบาลเมืองท่าข้าม อำเภอพุนพิน จังหวัดสุราษฎร์ธานี

โทรศัพท์/โทรสาร 077-311-641 เว็บไซต์ <http://www.zone8.oae.go.th>

E-mail : zone8@oae.go.th

วิสัยทัศน์/พันธกิจ

สำนักงานเศรษฐกิจการเกษตรที่ 8



วิสัยทัศน์

องค์กรนำในการพัฒนาภาคเกษตรและศูนย์กลางสารสนเทศการเกษตรภาคใต้ตอนบนที่มีประสิทธิภาพสูงภายในปี 2570

เป้าประสงค์

สารสนเทศการเกษตรและแผนพัฒนาการเกษตรที่เป็นเลิศ สนับสนุนการขับเคลื่อนภาคเกษตรพื้นที่ภาคใต้ตอนบน ไปสู่การพัฒนาอย่างสมดุลและยั่งยืน

พันธกิจ

1. จัดทำและบริหารจัดการข้อมูลสารสนเทศการเกษตร
2. ศึกษาวิเคราะห์ วิจัยด้านเศรษฐกิจการเกษตร จัดทำรายงานสถานการณ์เศรษฐกิจ การเกษตร
3. เสนอแนะนโยบาย จัดทำแผนพัฒนาและมาตรการทางการเกษตรระดับพื้นที่
4. ติดตามและประเมินผลแผนงาน/โครงการที่สำคัญของกระทรวงเกษตรและสหกรณ์

ค่านิยมร่วม

SMART OAE

S	Specialized	: ความเชี่ยวชาญ
M	Moral	: มีคุณธรรม
A	Accountable	: มีความรับผิดชอบ
R	Rational	: มีเหตุผล
T	Targetable	: มีเป้าหมาย
OAE	Office of Agricultural Economics	: สำนักงานเศรษฐกิจการเกษตร

NAVIGATOR

“เน้นนำเทคโนโลยีสมัยใหม่ที่เหมาะสมมาประยุกต์ปฏิบัติงานให้มีประสิทธิภาพยั่งยืน”

ด้านข้อมูล พัฒนาระบบข้อมูลสารสนเทศให้รวดเร็ว ถูกต้อง และแม่นยำนำไปใช้ในการวิเคราะห์ วิจัย จัดทำนโยบายได้อย่างตรงประเด็น ซึ่งการจัดทำ Big data ต้องพัฒนาไปสู่ระบบการประมวลผลที่มีการวิเคราะห์เชิงลึก (Artificial Intelligence: AI) ทุกภาคส่วนสามารถเข้าถึงข้อมูลได้ง่าย เข้าใจง่าย และนำไปใช้ประโยชน์ได้

ด้านวิจัย ใช้ประโยชน์ได้ มีผลกระทบต่อคนในวงกว้าง สนองต่อเหตุการณ์ที่จะเกิดขึ้นในอนาคตพร้อมทั้งให้ข้อเสนอแนะแนวทางแก้ปัญหาได้อย่างชัดเจน

ด้านนโยบาย จัดทำและเสนอนโยบายที่สอดคล้องกับสถานการณ์ปัจจุบัน สนองต่อความต้องการ และนำไปสู่การปฏิบัติได้จริง

ด้านประเมินผล ประเมินผลตามข้อเท็จจริง เพื่อนำไปสู่การพัฒนาที่มีประสิทธิภาพและยั่งยืน

ด้านบริหาร จัดทำและเผยแพร่ข้อมูลสะท้อนความเป็นจริงให้ทุกภาคส่วนรับรู้ พร้อมทั้งเสนอแนะแนวทางในการแก้ไขและพัฒนาอย่างชัดเจนและปฏิบัติได้จริง มีการทำงานรวดเร็ว แม่นยำ มีประสิทธิภาพ มีความเป็นทีมทั้งภายในและภายนอก สศค. ที่สำคัญคือต้องพัฒนาบุคลากรให้มีองค์ความรู้ มีความเชี่ยวชาญ เป็นมืออาชีพ สอดรับกับการเปลี่ยนแปลงที่จะเกิดขึ้นในอนาคต ตลอดจนพัฒนาและเพิ่มศักยภาพของ สศท.8 ให้สามารถทำงานแทนส่วนกลางได้ และไม่ล้าในด้านคุณธรรม จริยธรรม เพื่อมุ่งสร้างธรรมาภิบาลให้เกิดขึ้นในองค์กร

เดือนตุลาคม เป็นเดือนที่ ปาล์มน้ำมัน และ ยางพารา ปริมาณผลผลิตออกสู่ตลาดเพิ่มขึ้น ส่วน ไม้ผล ทุเรียน มังคุด เงาะ และ ลองกอง ปริมาณผลผลิตออกสู่ตลาดลดลง

ในฉบับนี้ ท่านจะได้พบกับภาวะการผลิต การตลาด และราคาสินค้าเกษตรที่สำคัญ ณ ไร่นา 7 จังหวัดภาคใต้ตอนบน และข่าวสารกิจกรรมการปฏิบัติหน้าที่ของสำนักงานเศรษฐกิจการเกษตรที่ 8 รายละเอียดต่างๆ ติดตามอ่านได้ในฉบับ



- ❖ บรรณาธิการแถลง 3
- ❖ ภาวะการผลิต การตลาด และราคาสินค้าเกษตรที่สำคัญ
 - ปาล์มน้ำมัน 4
 - ยางพารา 5
- ❖ ตารางราคาสินค้าเกษตรที่สำคัญ ณ ไร่นา
 - พื้นที่ภาคใต้ตอนบนฝั่งอ่าวไทย 6
 - พื้นที่ภาคใต้ตอนบนฝั่งอันดามัน 7
- ❖ บอกล่า ข่าว สศท.8
 - สศท.8 ร่วมประชุมคณะกรรมการเพื่อพิจารณาตรวจรับรองมาตรฐานสิ่งบ่งชี้ทางภูมิศาสตร์ระดับจังหวัด จังหวัดสุราษฎร์ธานี 8
 - สศท.8 จัดประชุมคณะทำงานบูรณาการส่งเสริมการพัฒนาสำนักงานเศรษฐกิจการเกษตรที่ 8 ครั้งที่ 1/2567 8
 - สศท.8 ร่วมติดตามรัฐมนตรีว่าการกระทรวงเกษตรและสหกรณ์ (ร้อยเอกธรรมนัส พรหมเผ่า) ลงพื้นที่ตรวจราชการ ณ จังหวัดกระบี่ ภูเก็ต และพังงา 9
 - สศท.8 เข้าร่วมประชุมคณะทำงานขับเคลื่อนการพัฒนาเศรษฐกิจการเกษตรอาสา (ศกอ.) ครั้งที่ 3/2566 9
- ❖ ประชาสัมพันธ์สร้างการรับรู้วัฒนธรรมองค์กรของกระทรวงเกษตรและสหกรณ์ “HOPE” และสมมูลวัฒนธรรมองค์กรของสำนักงานเศรษฐกิจการเกษตร ภายใต้แนวคิด “BALANCE” 10



ที่ปรึกษา : นายนิกร แสงเกตุ ผอ.สำนักงานเศรษฐกิจการเกษตรที่ 8
 นายบรรจบ ชื่นสุวรรณ ผอ.ส่วนวิจัยและประเมินผล
 นางวิรัชก กлінняัมผัส ผอ.ส่วนแผนพัฒนาเขตเศรษฐกิจการเกษตร

บรรณาธิการ : นายธีรวัต มณีวัต ผอ.ส่วนสารสนเทศการเกษตร

ผู้ช่วยบรรณาธิการ : นางสาวทฐธรีญา ไต้ะอาด / นางสาวสุกัญญา ธิบาย

กองบรรณาธิการ : ส่วนสารสนเทศการเกษตร

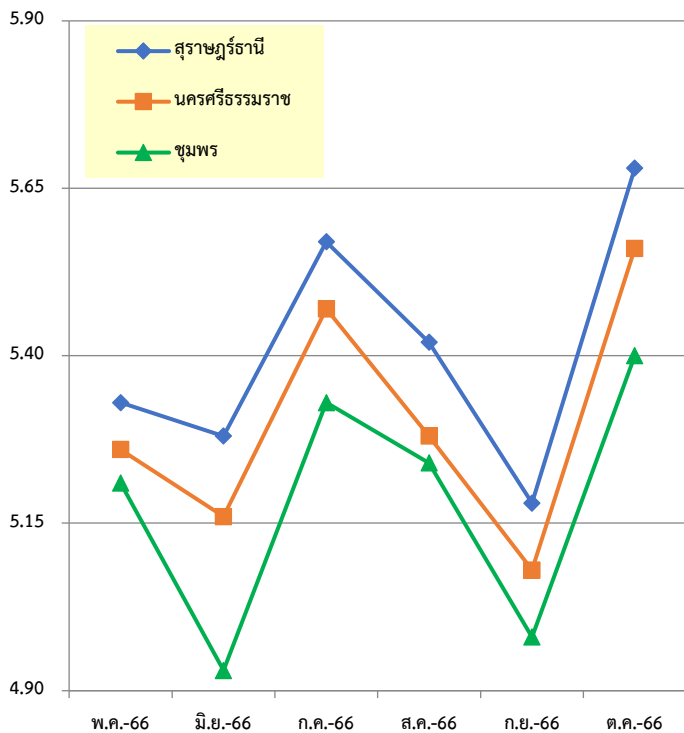
เจ้าของ : สำนักงานเศรษฐกิจการเกษตรที่ 8 เลขที่ 131 เทศบาลเมืองท่าข้าม อำเภอพุนพิน จังหวัดสุราษฎร์ธานี

โทรศัพท์/โทรสาร : 077-311-641 E-mail : zone8@oae.go.th

❖ ปาล์มน้ำมัน

ราคาซื้อขายน้ำมันปาล์มล่วงหน้าปรับตัวลดลง เนื่องจากค่าเงินริงกิตที่แข็งค่าขึ้น ส่งผลให้ตลาดมีความต้องการลดลง โดยราคาซื้อขายอ้างอิง รอบส่งเดือนมกราคม ลดลงร้อยละ 0.87 อยู่ที่ตันละ 3,742 ริงกิต ทั้งนี้ ในปี 2567 มาเลเซียคาดการณ์ราคาน้ำมันปาล์มดิบจะเคลื่อนไหวเฉลี่ยอยู่ที่ 4,000 – 4,500 ริงกิตต่อตัน เนื่องจากสถานการณ์เอลนีโญที่อาจส่งผลกระทบต่อผลผลิตปาล์มน้ำมัน

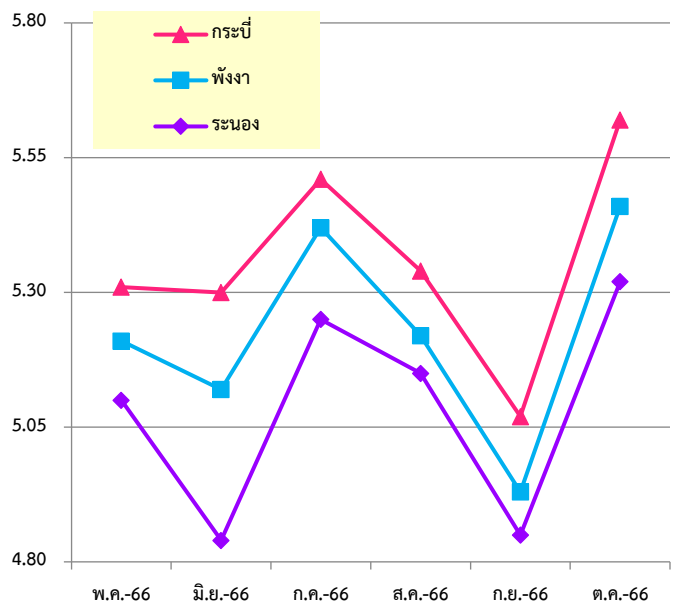
ราคาผลปาล์มน้ำมันทั้งทะลายน้ำหนัก 15 กิโลกรัมขึ้นไป
ที่เกษตรกรขายได้ ณ ไร่นา เดือนตุลาคม 2566 จังหวัดชุมพร
ราคาเฉลี่ย 5.40 บาท/กก. เพิ่มขึ้นจากเดือนที่ผ่านมาร้อยละ 8.43
จังหวัดสุราษฎร์ธานี ราคาเฉลี่ย 5.68 บาท/กก. เพิ่มขึ้นจาก
เดือนที่ผ่านมาร้อยละ 9.65 จังหวัดนครศรีธรรมราช ราคาเฉลี่ย 5.56
บาท/กก. เพิ่มขึ้นจากเดือนที่ผ่านมาร้อยละ 9.45 รายละเอียดดังภาพที่ 1



ภาพที่ 1 ราคาสินค้าปาล์ม น้ำมัน จังหวัดชุมพร สุราษฎร์ธานี และนครศรีธรรมราช
ที่เกษตรกรขายได้ตั้งแต่เดือนพฤษภาคม 2566 ถึงตุลาคม 2566



ราคาผลปาล์มน้ำมันทั้งทะลายน้ำหนัก 15 กิโลกรัมขึ้นไป
ไปที่เกษตรกรขายได้ ณ ไร่นา เดือนตุลาคม 2566
จังหวัดระนอง ราคาเฉลี่ย 5.32 บาท/กก. เพิ่มขึ้นจากเดือน
ที่ผ่านมาร้อยละ 9.69 จังหวัดพังงา ราคาเฉลี่ย 5.46 บาท/กก.
เพิ่มขึ้นจากเดือนที่ผ่านมาร้อยละ 10.75 จังหวัดกระบี่ ราคา
เฉลี่ย 5.62 บาท/กก. เพิ่มขึ้นจากเดือนที่ผ่านมาร้อยละ 10.85
รายละเอียดดังภาพที่ 2

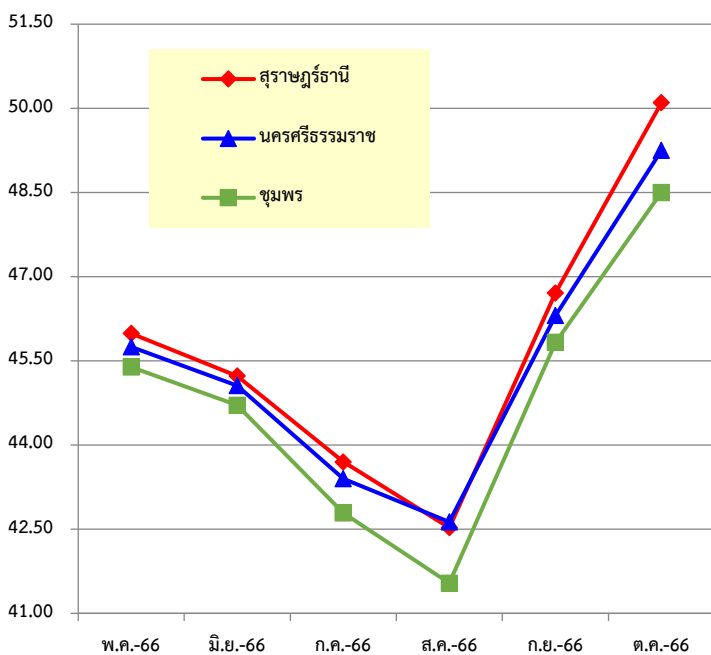


ภาพที่ 2 ราคาสินค้าปาล์ม น้ำมัน จังหวัดระนอง พังงา และกระบี่
ที่เกษตรกรขายได้ตั้งแต่เดือนพฤษภาคม 2566 ถึงตุลาคม 2566

❖ ยางพารา

ปี 2566 ปริมาณผลผลิตยางพาราภาคใต้ตอนบน จะออกมากในช่วงเดือนมกราคมและธันวาคม โดยมกราคม 2566 ปริมาณผลผลิต 159,818 ตัน คิดเป็นร้อยละ 12.26 และธันวาคม 2566 มีปริมาณผลผลิต 161,952 ตัน คิดเป็นร้อยละ 12.43 ปริมาณผลผลิตจะออกน้อยช่วงเดือนมีนาคมและเมษายน เนื่องจากยางผลัดใบ สำหรับเดือนตุลาคม 2566 มีปริมาณผลผลิต 127,647 ตัน คิดเป็นร้อยละ 9.79 ส่วนเดือนพฤศจิกายน 2566 คาดว่ามีปริมาณผลผลิต 134,378 ตัน คิดเป็นร้อยละ 10.31

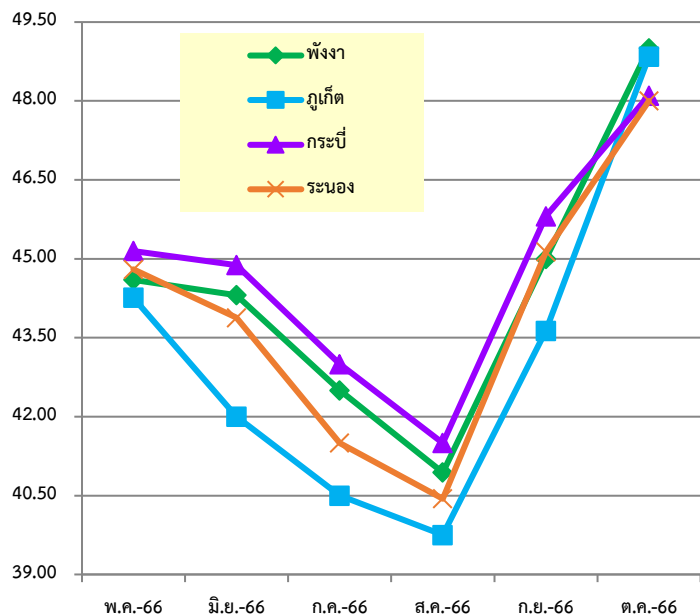
ราคายางพาราแผ่นดิบ ชั้น 3 ที่เกษตรกรขายได้ ณ ไร่นา เดือนตุลาคม 2566 จังหวัดชุมพร ราคาเฉลี่ย 48.50 บาท/กก. เพิ่มขึ้นจากเดือนที่ผ่านมาร้อยละ 5.83 จังหวัดสุราษฎร์ธานี ราคาเฉลี่ย 50.10 บาท/กก. เพิ่มขึ้นจากเดือนที่ผ่านมาร้อยละ 7.26 จังหวัดนครศรีธรรมราช ราคาเฉลี่ย 49.25 บาท/กก. เพิ่มขึ้นจากเดือนที่ผ่านมาร้อยละ 6.35 รายละเอียดดังภาพที่ 3



ภาพที่ 3 ราคายางพารา จังหวัดชุมพร สุราษฎร์ธานี และนครศรีธรรมราช ที่เกษตรกรขายได้ตั้งแต่เดือนพฤษภาคม 2566 ถึงตุลาคม 2566



ราคายางพาราแผ่นดิบ ชั้น 3 ที่เกษตรกรขายได้ ณ ไร่นา เดือนตุลาคม 2566 จังหวัดระนอง ราคาเฉลี่ย 48.00 บาท/กก. เพิ่มขึ้นจากเดือนที่ผ่านมาร้อยละ 6.36 จังหวัดพังงา ราคาเฉลี่ย 49.00 บาท/กก. เพิ่มขึ้นจากเดือนที่ผ่านมา ร้อยละ 8.89 จังหวัดภูเก็ต ราคาเฉลี่ย 48.84 บาท/กก. เพิ่มขึ้นจากเดือนที่ผ่านมา ร้อยละ 11.94 จังหวัดกระบี่ ราคาเฉลี่ย 48.10 บาท/กก. เพิ่มขึ้นจากเดือนที่ผ่านมา ร้อยละ 5.00 รายละเอียดดังภาพที่ 4



ภาพที่ 4 ราคายางพารา จังหวัดระนอง พังงา และกระบี่ ที่เกษตรกรขายได้ตั้งแต่เดือนพฤษภาคม 2566 ถึงตุลาคม 2566

ตารางราคาสินค้าเกษตรที่สำคัญ ณ ไร้ณา

6

ราคาเฉลี่ยสินค้าเกษตรที่สำคัญ ณ ไร้ณา เดือนตุลาคม 2566 “พื้นที่ภาคใต้ตอนบนฝั่งอ่าวไทย”

รายการ	หน่วย	พ.ย.-65	ธ.ค.-65	ม.ค.-66	ก.พ.-66	มี.ค.-66	เม.ย.-66	พ.ค.-66	มิ.ย.-66	ก.ค.-66	ส.ค.-66	ก.ย.-66	ต.ค.-66	± (%)
														ก.ย. - ต.ค. 66
ผลปาล์มน้ำมันทั้งทะลาย นน.> 15 กก.	บาท/กก.	5.69	4.56	4.31	4.74	5.34	5.50	5.21	4.93	5.33	5.24	4.98	5.40	8.43
มะพร้าวผลแห้งคละ	ร้อยผล	558.33	672.92	697.92	741.67	800.00	666.67	551.67	362.50	300.00	287.50	300.00	370.00	23.33
ยางพาราแผ่นดิบ ชั้น 3	บาท/กก.	42.46	42.22	43.38	45.38	45.12	44.46	45.39	44.71	42.79	41.54	45.83	48.50	5.83
ยางพาราแผ่นดิบ คละ	บาท/กก.	40.46	40.22	41.38	43.38	43.12	42.46	43.39	42.71	40.79	39.54	43.83	45.90	4.72
เศษยางพารา คละ	บาท/กก.	19.05	19.59	20.07	20.19	20.25	20.19	20.17	20.26	19.62	19.04	20.40	21.85	7.11
น้ำยางพาราสด คละ	บาท/กก.	36.50	37.25	42.25	44.13	43.00	39.00	38.40	40.19	37.40	37.19	42.06	46.60	10.79
สุกรขุนพันธุ์ลูกผสม นน.80-100 กก.	บาท/กก.	104.75	101.00	100.04	89.75	85.75	87.00	81.80	80.09	74.67	75.25	74.00	68.70	-7.16
ไก่รุ่นพันธุ์เนื้อ (ราคาฟาร์มอิสระ)	บาท/กก.	45.00	45.00	45.00	45.00	45.00	-	-	-	-	-	-	-	-
ไข่ไก่สด เบอร์ 3	ร้อยฟอง	372.50	371.67	361.67	366.67	366.67	367.78	368.00	366.67	372.67	397.50	398.13	414.00	3.99
น้ำมันดิบ	บาท/กก.	18.43	18.63	18.05	18.18	18.00	18.10	18.26	19.45	20.00	20.58	19.30	18.88	-2.18
สารกาแฟโรบัสต้าเกรด A	บาท/กก.	-	-	-	-	-	-	-	-	-	-	-	-	-
สารกาแฟโรบัสต้าคละ	บาท/กก.	-	-	73.50	75.00	-	-	-	-	-	-	-	-	-
ผลกาแฟโรบัสต้าสดคละ	บาท/กก.	-	-	-	-	-	-	-	-	-	-	-	-	-
ผลกาแฟโรบัสต้าตากแห้งคละ	บาท/กก.	-	-	30.00	30.00	-	-	-	-	-	-	-	-	-

รายการ	หน่วย	พ.ย.-65	ธ.ค.-65	ม.ค.-66	ก.พ.-66	มี.ค.-66	เม.ย.-66	พ.ค.-66	มิ.ย.-66	ก.ค.-66	ส.ค.-66	ก.ย.-66	ต.ค.-66	± (%)
														ก.ย. - ต.ค. 66
ผลปาล์มน้ำมันทั้งทะลาย นน.> 15 กก.	บาท/กก.	5.85	4.68	4.45	4.93	5.71	6.03	5.33	5.28	5.57	5.42	5.18	5.68	9.65
มะพร้าวผลแห้งคละ	ร้อยผล	675.00	800.00	825.00	859.38	900.00	850.00	806.33	550.00	470.00	468.75	525.00	533.33	1.59
ยางพาราแผ่นดิบ ชั้น 3	บาท/กก.	43.15	42.84	43.96	45.76	45.63	45.00	45.99	45.23	43.70	42.53	46.71	50.10	7.26
ยางพาราแผ่นดิบ คละ	บาท/กก.	41.15	40.84	41.96	43.76	43.63	43.00	44.07	43.23	41.70	40.53	44.71	48.36	8.16
เศษยางพารา คละ	บาท/กก.	19.58	20.10	20.42	20.50	20.76	20.45	20.26	20.66	20.29	19.73	20.90	21.68	3.73
น้ำยางพาราสด คละ	บาท/กก.	37.65	38.00	42.73	44.70	43.59	39.49	39.10	40.52	38.24	37.70	42.42	46.91	10.58
สุกรขุนพันธุ์ลูกผสม นน.80-100 กก.	บาท/กก.	104.88	100.25	99.88	89.38	86.00	86.00	81.50	79.75	74.60	74.00	72.75	80.40	10.52

รายการ	หน่วย	พ.ย.-65	ธ.ค.-65	ม.ค.-66	ก.พ.-66	มี.ค.-66	เม.ย.-66	พ.ค.-66	มิ.ย.-66	ก.ค.-66	ส.ค.-66	ก.ย.-66	ต.ค.-66	± (%)
														ก.ย. - ต.ค. 66
ผลปาล์มน้ำมันทั้งทะลาย นน.> 15 กก.	บาท/กก.	5.77	4.60	4.38	4.80	5.58	5.81	5.26	5.16	5.47	5.28	5.08	5.56	9.45
มะพร้าวผลแห้งคละ	ร้อยผล	725.00	826.28	856.39	902.78	963.13	946.56	838.22	653.57	540.00	490.00	450.00	506.50	12.56
ยางพาราแผ่นดิบ ชั้น 3	บาท/กก.	42.69	42.56	43.77	45.69	45.44	44.75	45.75	45.06	43.40	42.63	46.31	49.25	6.35
ยางพาราแผ่นดิบ คละ	บาท/กก.	40.69	40.56	41.77	43.69	43.94	42.75	43.75	43.06	41.40	40.63	44.31	47.30	6.75
เศษยางพารา คละ	บาท/กก.	19.24	20.00	20.49	20.42	20.46	20.48	20.35	20.43	19.94	19.71	20.98	22.12	5.43
น้ำยางพาราสด คละ	บาท/กก.	37.43	37.90	42.76	44.66	43.47	39.37	39.19	40.46	38.07	37.64	42.44	46.88	10.46
สุกรขุนพันธุ์ลูกผสม นน.80-100 กก.	บาท/กก.	103.69	101.58	98.63	89.77	85.56	86.68	80.84	79.55	74.74	74.67	72.25	68.00	-5.88
ไก่รุ่นพันธุ์เนื้อ (ราคาฟาร์มอิสระ)	บาท/กก.	43.00	43.00	43.00	43.00	43.00	43.00	43.00	43.00	43.00	43.00	43.00	43.00	-
ไข่ไก่สด เบอร์ 3	ร้อยฟอง	392.50	372.50	355.00	355.00	350.00	347.78	372.00	367.50	370.00	387.50	380.00	390.00	2.63

ตารางราคาสินค้าเกษตรที่สำคัญ ณ ไร้ณา

7

ราคาเฉลี่ยสินค้าเกษตรที่สำคัญ ณ ไร้ณา เดือนตุลาคม 2566 “พื้นที่ภาคใต้ตอนบนฝั่งอ่าวไทย”

ระบอบ	รายการ	หน่วย	พ.ย.-65	ธ.ค.-65	ม.ค.-66	ก.พ.-66	มี.ค.-66	เม.ย.-66	พ.ค.-66	มิ.ย.-66	ก.ค.-66	ส.ค.-66	ก.ย.-66	ต.ค.-66	± (%) ก.ย. - ต.ค. 66
	ระบอบ	ผลปาล์มน้ำมันทั้งทะลาย นน.> 15 กก.	บาท/กก.	5.61	4.44	4.21	4.68	5.28	5.38	5.10	4.84	5.25	5.15	4.85	5.32
มะพร้าวผลแห้งคละ		ร้อยผล	679.17	700.00	756.25	787.50	800.00	766.67	696.67	425.00	360.00	375.00	400.00	450.00	12.50
ยางพาราแผ่นดิบ ชั้น 3		บาท/กก.	41.75	41.81	43.00	44.75	44.50	43.83	44.80	43.88	41.50	40.44	45.13	48.00	6.36
ยางพาราแผ่นดิบ คละ		บาท/กก.	39.75	39.81	41.00	42.75	42.50	41.83	42.80	41.88	39.50	40.31	43.13	45.20	4.80
เศษยางพารา คละ		บาท/กก.	18.46	18.93	19.69	19.83	20.08	19.97	19.63	19.50	18.12	17.96	19.99	23.05	15.31
ปลาเบ็ดคละ		บาท/กก.	6.80	6.80	6.85	6.80	6.95	7.00	7.00	7.00	7.00	7.00	7.00	7.00	-
พังงา	ผลปาล์มน้ำมันทั้งทะลาย นน.> 15 กก.	บาท/กก.	5.68	4.49	4.30	4.83	5.48	5.75	5.21	5.12	5.42	5.22	4.93	5.46	10.75
	มะพร้าวผลแห้งคละ	ร้อยผล	841.67	945.84	966.67	966.67	983.34	1,033.33	973.33	775.00	686.67	625.00	600.00	746.66	24.44
	ยางพาราแผ่นดิบ ชั้น 3	บาท/กก.	42.06	41.88	43.13	45.00	44.75	44.00	44.60	44.31	42.50	40.94	45.00	49.00	8.89
	ยางพาราแผ่นดิบ คละ	บาท/กก.	40.06	39.88	41.13	43.00	42.75	42.00	42.60	42.31	40.50	38.94	43.00	47.00	9.30
	เศษยางพารา คละ	บาท/กก.	18.65	19.44	19.89	19.92	20.09	20.04	19.94	20.03	19.33	18.87	20.23	21.40	5.78
	น้ำยางพาราสด คละ	บาท/กก.	36.44	37.13	42.19	43.88	43.00	38.75	38.40	39.88	37.40	37.06	41.63	46.10	10.74
	สุกรขุนพันธุ์ลูกผสม นน.80-100 กก.	บาท/กก.	105.00	105.00	100.00	-	-	-	-	-	-	-	-	-	-
	ไข่ไก่สด เบอร์ 3	บาท/กก.	395.00	382.50	380.00	372.50	375.00	390.00	388.00	385.00	390.00	415.00	430.00	450.00	4.65
	ปลาเบ็ดคละ	บาท/กก.	-	-	-	-	-	-	-	-	-	13.00	13.00	13.00	-
	มังคุดคละ	บาท/กก.	-	-	-	-	-	-	-	24.53	23.44	21.44	17.31	-	-
ภูเก็ต	ยางพาราแผ่นดิบ ชั้น 3	บาท/กก.	40.88	41.00	41.88	43.50	43.75	43.00	44.26	42.00	40.50	39.75	43.63	48.84	11.94
	เศษยางพารา คละ	บาท/กก.	-	-	-	-	-	-	-	-	-	-	-	-	-
กระบี่	ผลปาล์มน้ำมันทั้งทะลาย นน.> 15 กก.	บาท/กก.	5.78	4.59	4.41	4.92	5.59	5.86	5.31	5.30	5.51	5.34	5.07	5.62	10.85
	มะพร้าวผลแห้งคละ	ร้อยผล	1,000.00	1,100.00	1,100.00	1,100.00	1,150.00	1,300.00	1,300.00	1,000.00	940.00	925.00	1,000.00	1,060.00	6.00
	ยางพาราแผ่นดิบ ชั้น 3	บาท/กก.	42.69	42.46	43.56	45.50	45.31	44.50	45.15	44.88	43.00	41.75	45.81	48.10	5.00
	ยางพาราแผ่นดิบ คละ	บาท/กก.	40.69	40.46	41.56	43.50	43.31	42.50	43.15	42.88	41.00	39.75	43.81	46.10	5.23
	เศษยางพารา คละ	บาท/กก.	19.02	19.89	20.28	20.33	20.39	20.25	20.21	20.32	19.75	19.32	20.62	22.47	8.97
	น้ำยางพาราสด คละ	บาท/กก.	37.16	37.54	42.52	44.35	43.28	39.25	38.84	40.24	37.83	37.27	42.28	46.82	10.74
	กุ้งขาว 51-60 ตัว/กก.	บาท/กก.	155.00	163.75	176.25	170.00	152.50	137.50	127.50	121.25	120.00	113.75	111.25	119.00	6.97
	กุ้งขาว 61-70 ตัว/กก.	บาท/กก.	148.33	155.00	166.25	163.75	142.50	127.50	122.50	116.25	115.00	106.25	103.75	110.00	6.02
	กุ้งขาว 71-80 ตัว/กก.	บาท/กก.	136.67	141.25	147.50	146.25	132.50	120.00	117.50	110.00	110.00	101.25	98.75	104.00	5.32
	ปลาเบ็ดคละ	บาท/กก.	11.00	11.25	11.25	11.00	11.00	11.00	11.00	11.00	11.00	11.00	11.00	11.00	-
	มังคุดคละ	บาท/กก.	-	-	-	-	-	-	-	30.00	-	-	-	-	-

สศท.8 ร่วมประชุมคณะกรรมการเพื่อพิจารณาตรวจรับรองมาตรฐาน สิ่งบ่งชี้ทางภูมิศาสตร์ระดับจังหวัด จังหวัดสุราษฎร์ธานี



วันที่ 6 ตุลาคม 2566 นายนิกร แสงเกตุ ผู้อำนวยการสำนักงานเศรษฐกิจการเกษตรที่ 8 ร่วมประชุมคณะกรรมการเพื่อพิจารณาตรวจรับรองมาตรฐานสิ่งบ่งชี้ทางภูมิศาสตร์ระดับจังหวัด จังหวัดสุราษฎร์ธานี (สินค้าเงาะนาสาร และขมิ้นชันสุราษฎร์ธานี) ครั้งที่ 1/2567 ณ ห้องประชุม นางยวน ชั้น 5 ศาลากลางจังหวัดสุราษฎร์ธานี โดยมี นายบัณฑิต สติรवाल รองผู้ว่าราชการจังหวัดสุราษฎร์ธานี เป็นประธาน ทั้งนี้ที่ประชุม ได้มีมติ 1) รับรองผลการตรวจสอบควบคุมคุณภาพและมาตรฐานสินค้าสิ่งบ่งชี้ทางภูมิศาสตร์ “เงาะโรงเรียนนาสาร” จำนวน 91 ราย 2) รับรองผลการตรวจสอบควบคุมคุณภาพและมาตรฐานสินค้าสิ่งบ่งชี้ทางภูมิศาสตร์ “ขมิ้นชันสุราษฎร์ธานี” จำนวน 59 ราย และ 3) เห็นชอบร่างคำสั่งจังหวัดสุราษฎร์ธานี เรื่อง แต่งตั้งคณะกรรมการและคณะทำงานเพื่อพิจารณาคำขอและควบคุมตรวจสอบรับรองสินค้าสิ่งบ่งชี้ทางภูมิศาสตร์ระดับจังหวัดและระดับพื้นที่จังหวัดสุราษฎร์ธานี ตามที่ฝ่ายเลขานุการเสนอ และคณะกรรมการเสนอแก้ไขเพิ่มเติมพร้อมกันนี้ สำนักงานเศรษฐกิจการเกษตรที่ 8 ได้นำเสนอผลการศึกษา เรื่อง การผลิตและการตลาดเงาะโรงเรียนนาสารจังหวัดสุราษฎร์ธานี ที่ได้รับการรับรองสิ่งบ่งชี้ทางภูมิศาสตร์ (Geographical Indication : GI) เพื่อให้หน่วยงานที่เกี่ยวข้องใช้เป็นข้อมูลประกอบการขับเคลื่อนทั้งเรื่องการผลิตและการตลาด ของเงาะโรงเรียนนาสาร GI จังหวัดสุราษฎร์ธานี ต่อไป

สศท.8 จัดประชุมคณะกรรมการส่งเสริมการพัฒนา สำนักงานเศรษฐกิจการเกษตรที่ 8 ครั้งที่ 1 /2567



วันที่ 10 ตุลาคม 2565 นายนิกร แสงเกตุ ผู้อำนวยการสำนักงานเศรษฐกิจการเกษตรที่ 8 เป็นประธานการประชุมคณะกรรมการส่งเสริมการพัฒนาสำนักงานเศรษฐกิจการเกษตรที่ 8 ครั้งที่ 1 ปีงบประมาณ 2567 ณ ห้องประชุมสำนักงานเศรษฐกิจการเกษตรที่ 8 จังหวัดสุราษฎร์ธานี เพื่อร่วมหารือแนวทางการขับเคลื่อนกิจกรรม/โครงการต่าง ๆ ของหน่วยงานโดยบูรณาการทุกส่วน/ฝ่าย ให้เป็นไปตามเป้าหมายอย่างมีประสิทธิภาพและประสิทธิผล พร้อมทั้งพิจารณาแผนบริหารจัดการความเสี่ยงและการควบคุมภายในของสศท.8 ประจำปีงบประมาณ 2567 ตามนโยบายการบริหารจัดการความเสี่ยงของสำนักงานเศรษฐกิจการเกษตร

สศท.8 ร่วมติดตามรัฐมนตรีว่าการกระทรวงเกษตรและสหกรณ์ (ร้อยเอกธรรมนัส พรหมเผ่า) ลงพื้นที่ตรวจราชการ จังหวัดกระบี่ ภูเก็ต และพังงา



วันที่ 20 - 21 ตุลาคม 2566 นายนิกร แสงเกตต์ ผู้อำนวยการสำนักงานเศรษฐกิจการเกษตรที่ 8 และคณะ ร่วมติดตามรัฐมนตรีว่าการกระทรวงเกษตรและสหกรณ์ (ร้อยเอกธรรมนัส พรหมเผ่า) ลงพื้นที่ตรวจราชการในพื้นที่จังหวัดกระบี่ ภูเก็ต และพังงา โดยมีผู้ว่าราชการจังหวัด รองผู้ว่าราชการจังหวัด และหัวหน้าส่วนราชการในจังหวัดให้การต้อนรับและร่วมลงพื้นที่ตรวจเยี่ยมอย่างพร้อมเพรียง ซึ่งมีประเด็นสำคัญดังนี้ 1) มอบหนังสืออนุญาตให้เข้าทำประโยชน์ในเขตปฏิรูปที่ดิน (ส.ป.ก. 4-01) ให้กับเกษตรกร 2) รับฟังบรรยายสรุปปัญหาสำคัญของพื้นที่ 3) เยี่ยมชมนิทรรศการของหน่วยงานในสังกัดกระทรวงเกษตรและสหกรณ์ และ 4) พบปะเกษตรกรพร้อมทั้งมอบนโยบายแก่หน่วยงานที่เกี่ยวข้องในพื้นที่

สศท.8 เข้าร่วมประชุมคณะทำงานขับเคลื่อนการพัฒนาเศรษฐกิจการเกษตรอาสา (ศกอ.) ครั้งที่ 3/2566



วันที่ 24 ตุลาคม 2566 นายนิกร แสงเกตต์ ผู้อำนวยการสำนักงานเศรษฐกิจการเกษตรที่ 8 และเจ้าหน้าที่ส่วนสารสนเทศการเกษตร เข้าร่วมประชุมคณะทำงานขับเคลื่อนการพัฒนาเศรษฐกิจการเกษตรอาสา (ศกอ.) ครั้งที่ 3/2566 ณ สำนักงานเศรษฐกิจการเกษตรที่ 8 ผ่านระบบการประชุมทางไกลด้วยโปรแกรม Zoom Cloud Meetings โดยมีนางธัญธิดา บุญญณณกุล รองเลขาธิการสำนักงานเศรษฐกิจการเกษตร เป็นประธานการประชุม ซึ่งมีประเด็นสำคัญในการติดตามและพิจารณา ดังนี้ 1) รายงานการประเมินและติดตามผลการเป็น SMART เศรษฐกิจการเกษตรอาสา (ศกอ.) ปี 2566 2) กิจกรรมและงบประมาณที่ได้รับจัดสรรปีงบประมาณ พ.ศ. 2567 3) โครงการศูนย์เรียนรู้การเพิ่มประสิทธิภาพการผลิตสินค้าเกษตร กิจกรรมการพัฒนาศักยภาพเศรษฐกิจการเกษตรอาสาประจำศูนย์เรียนรู้การเพิ่มประสิทธิภาพการผลิตสินค้าเกษตร 3) แบบสอบถามความเชี่ยวชาญแต่ละด้านของเศรษฐกิจการเกษตรอาสา (ศกอ.) ในระบบ Coaching Program Platform (CPP) 4) การคัดเลือกเศรษฐกิจการเกษตรอาสาดีเด่น ปี 2566 5) ขอความเห็นชอบในการจัดทำทำเลื้อยแจ็กเก็ต และโล่รางวัลเศรษฐกิจการเกษตรอาสาดีเด่นปี 2566 6) ความสำคัญของการรายงานข้อมูลของเศรษฐกิจการเกษตรอาสา (ศกอ.)



วัฒนธรรมองค์กร

HOPE

ของกระทรวงเกษตรและสหกรณ์

H : Honesty

มีคุณธรรม

ซื่อสัตย์
เสมอภาค

โปร่งใสสามารถตรวจสอบได้

O : Ownership

รับผิดชอบร่วมกัน

มีความรับผิดชอบ
ทำงานเป็นทีมเดียวกัน
มุ่งสู่เป้าหมายเดียวกัน

E : Establish

สร้างสรรค์

กล้าคิด กล้าทำ
กล้านำองค์กร

มีความคิดริเริ่มสร้างสรรค์

P : Prompt to change

พร้อมรับการเปลี่ยนแปลง
พัฒนาตนเองอย่างต่อเนื่อง
ยอมรับฟังความคิดเห็น



We Are Hope
เราคือความหวัง



นายนิกร แสงเกตุ

ผู้อำนวยการสำนักงานเศรษฐกิจการเกษตรที่ 8

สมดุลวัฒนธรรมองค์กร

BALANCE



B : Body healthy and Buddy teamwork

สุขภาพแข็งแรง บัดดีดี ทีมเวิร์คเยี่ยม

A : Activities and Actions with friends and societies

ร่วมกิจกรรม และสานสัมพันธ์ผองเพื่อนและสังคม

L : Love and Happiness with your work and Leave Legacy

รักและสุขในงานที่ทำ พร้อมสร้างสรรค์ผลงาน

A : Award Achievement

ให้รางวัลทุกความสำเร็จที่ทำได้

N : Necessary Spending, Saving and Starting Investment

ใช้จ่ายอย่างรอบคอบ เก็บออม และเริ่มลงทุน

C : Care of Family Your self and Social responsibility

รักตนเอง ดูแลครอบครัว และรับผิดชอบต่อสังคม

E : Education endless

ใฝ่หาความรู้และเป็นผู้เรียนรู้ตลอดชีวิต



นายนิกร แสงเกตุ

ผู้อำนวยการสำนักงานเศรษฐกิจการเกษตรที่ 8